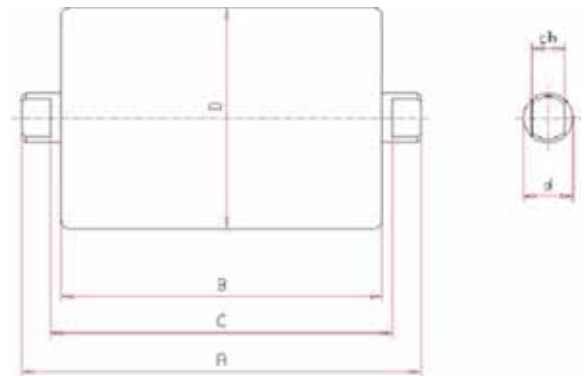
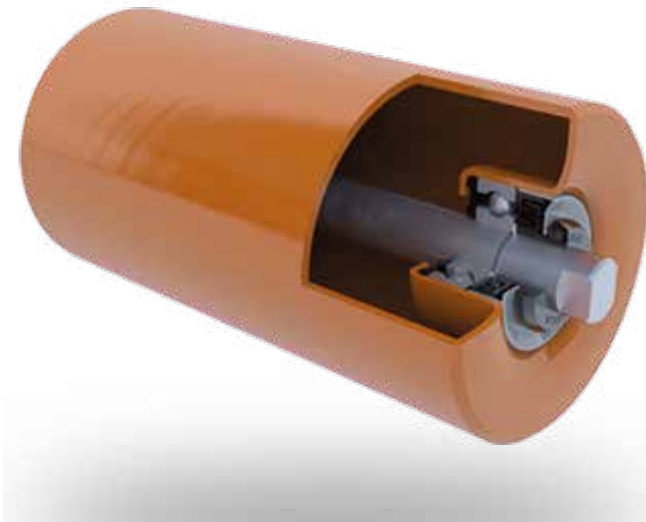


**RODILLO LISO  $\varnothing$  63/20 mm**
**FICHA TÉCNICA**

El rodillo liso está fabricado con un tubo de acero de 3 mm de espesor, con rodamientos 6204, sellado labiríntico y con una tapa de sellado. Los acabados de los rodillos son en acero natural, también se pueden solicitar bajo pedido en acero zincado.


**CARACTERÍSTICAS**

Modelo	Ancho banda			Diámetro rodillo (D)	Diámetro eje (d)	Rodillo estándar			Plano estándar (ch)	Peso (kg)
	Planos	"V"	Artesa			RL (B)	AGL (A)	EL (C)		
Liso			400	63	20	160	186	168	14 x 9	1,8
Liso			500	63	20	200	226	208	14 x 9	2,1
Liso		400	650	63	20	250	276	258	14 x 9	2,4
Liso		500	800	63	20	315	341	323	14 x 9	2,9
Liso		650	1.000	63	20	380	406	388	14 x 9	3,3
Liso		800	1.200	63	20	465	491	473	14 x 9	3,9
Liso	400			63	20	500	526	508	14 x 9	4,1
Liso	500	1.000		63	20	600	626	608	14 x 9	4,8
Liso		1.200		63	20	700	726	708	14 x 9	5,5
Liso	650			63	20	750	776	758	14 x 9	5,9
Liso	800			63	20	950	976	958	14 x 9	7,3
Liso				63	20	1.150	1.176	1.158	14 x 9	8,7
Liso	1.200			63	20	1.400	1.426	1.408	14 x 9	10,4